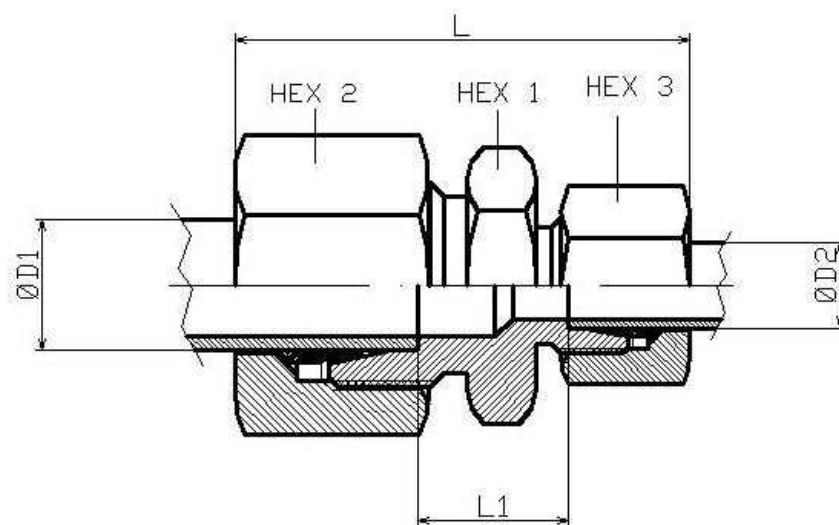


Racores DIN 2353

Uniones tubo-tubo

**Racor unión recta en reducción tubo - tubo****FLUIDAL**

Acero Inoxidable AISI 316-L

**1/2**

Artículo	ØD1	ØD2	Serie	Presión de trabajo (bar)	L	L1	HEX 1	HEX 2	HEX 3
<b>Z DL 8-6</b>	8	6	L	315	41	11	14	17	14
<b>Z DL 10-6</b>	10	6	L	315	42	12	17	19	14
<b>Z DL 10-8</b>	10	8	L	315	42	12	17	19	17
<b>Z DL 12-6</b>	12	6	L	315					
<b>Z DL 12-8</b>	12	8	L	315	43	13	19	22	17
<b>Z DL 12-10</b>	12	10	L	315	44	14	19	22	19
<b>Z DL 15-6</b>	15	6	L	315					
<b>Z DL 15-8</b>	15	8	L	315					
<b>Z DL 15-10</b>	15	10	L	315	45	15	24	27	19
<b>Z DL 15-12</b>	15	12	L	315	45	15	24	27	22
<b>Z DL 18-8</b>	18	8	L	315					
<b>Z DL 18-10</b>	18	10	L	315					
<b>Z DL 18-12</b>	18	12	L	315	47	15,5	27	32	22
<b>Z DL 18-15</b>	18	15	L	315	48	16,5	27	32	27
<b>Z DL 22-12</b>	22	12	L	160					
<b>Z DL 22-15</b>	22	15	L	160	50	18,5	32	36	27
<b>Z DL 22-18</b>	22	18	L	160	51	18	32	36	32
<b>Z DL 28-22</b>	28	22	L	160	54	21	41	41	36
<b>Z DL 35-22</b>	35	22	L	160					
<b>Z DL 35-28</b>	35	28	L	160	59	21	46	50	41
<b>Z DL 42-28</b>	42	28	L	160					
<b>Z DL 42-35</b>	42	35	L	160	66	21,5	55	60	50
<b>Z DS 8-6</b>	8	6	S	630	48	18	17	19	17
<b>Z DS 10-6</b>	10	6	S	630	49	17,5	19	22	17
<b>Z DS 10-8</b>	10	8	S	630	49	17,5	19	22	19
<b>Z DS 12-6</b>	12	6	S	630	51	19,5	22	24	17
<b>Z DS 12-8</b>	12	8	S	630	51	19,5	22	24	19